







ПОЇЗД ХАРКІВ-ЛЬВІВ



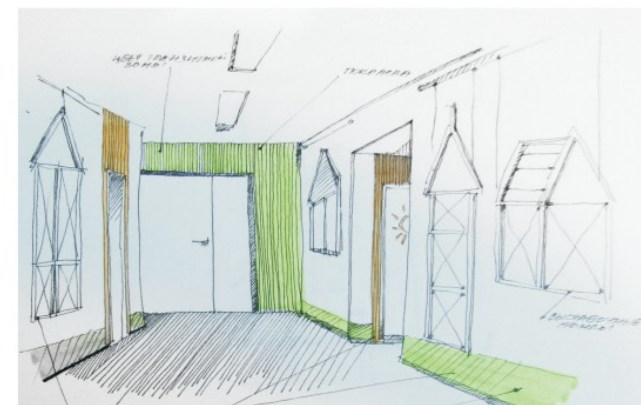
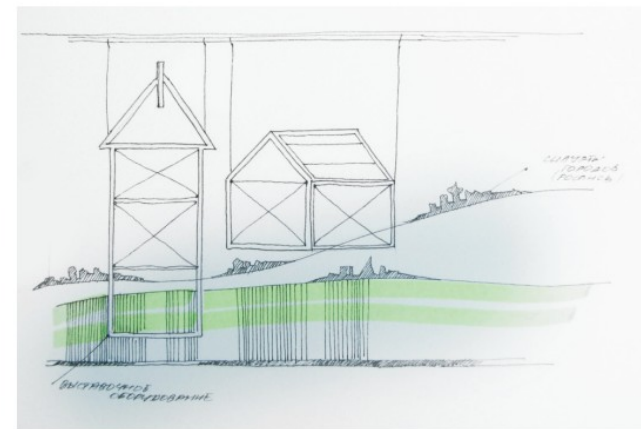
ЛЬВІВ: ПЛОЦА РИНОК

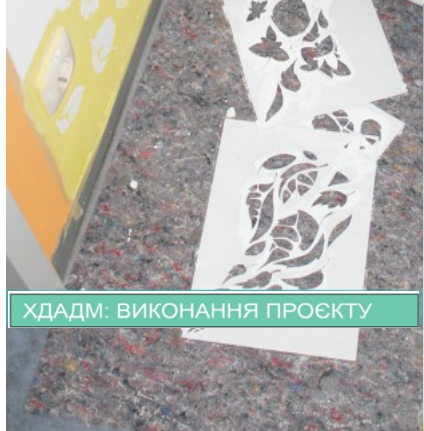


АВСТРИЯ: СНИДАНОК



ХДАДМ: РОЗРОБКА ПРОЄКТУ





ХДАДМ: ВИКОНАННЯ ПРОЄКТУ



II КУРС ПОСПИШАЄ НА ДОПОМОГУ

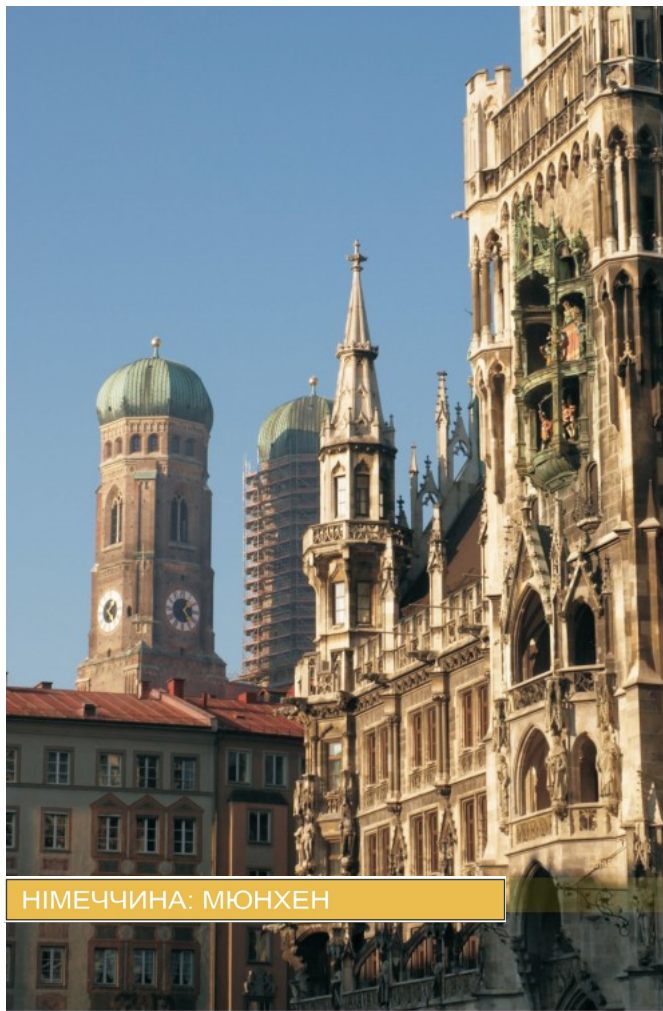


КЕРІВНИЦТВО ЗАДОВОЛЕНО



ХДАДМ: ВИКОНАННЯ ПРОЄКТУ





НІМЕЧЧИНА: МЮНХЕН



НІМЕЧЧИНА: МЮНХЕН



МАРІЄНПЛАЦ



ОГЛЯДОВА ЕКСКУРСІЯ ПО МІСТУ





Площа Карлсплац (Штахус) - одна з центральних площ Мюнхена, яка має подвійне ім'я. Офіційне – "Karlsplatz", на ім'я курфюрстра Карла Теодора.

На його ж честь названі ворота, колишніх міських укріплень, що збереглися.

А інша назва, "Stachus", походить від легендарної місцевої пивної. Цікаво,

що назва "Stachus" використовується популярніша у городян. У центрі площі розташований фонтан, під бризками якого бігають дітлахи і не тільки вони...

По обидва боки Карлсплац відходять бульвари, які належить старому місту.

Бульварне кільце відзначає колишній кордон міських укріплень.

Через розташовану на площі трамвайну розв'язку проходять практично всі маршрути Мюнхена.

Отже, від площі можна без пересадок дістатися майже в будь-який кінець трамвайної мережі міста.

А під землею у різних рівнях проходять підземні лінії залізниці та метро.





МЮНХЕНСЬКИЙ УНІВЕРСИТЕТ



МЮНХЕНСЬКИЙ УНІВЕРСИТЕТ



ЦЕРКВА СПАСИТЕЛЯ В ВІЗІ



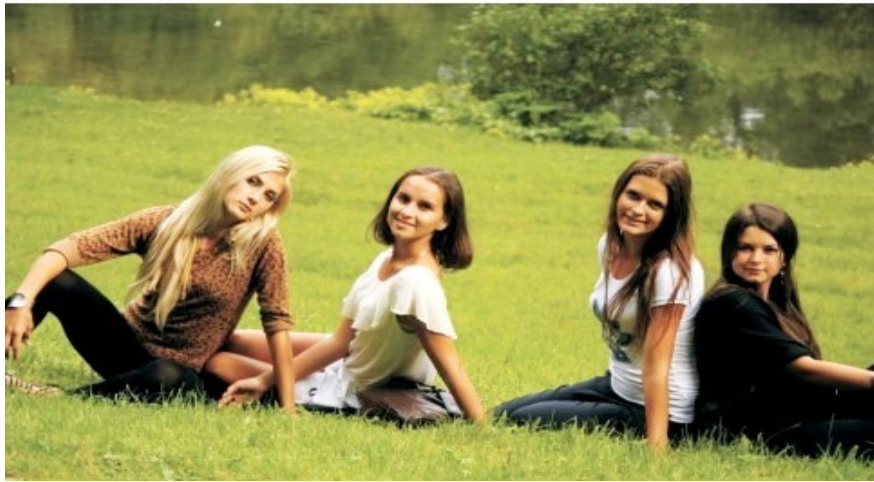
АЛЬПІЙСЬКА БАВАРІЯ



ЗАМОК ЛИНДЕРХОФ



НЮРНБЕРГ



ДАХИ НЮРНБЕРГА



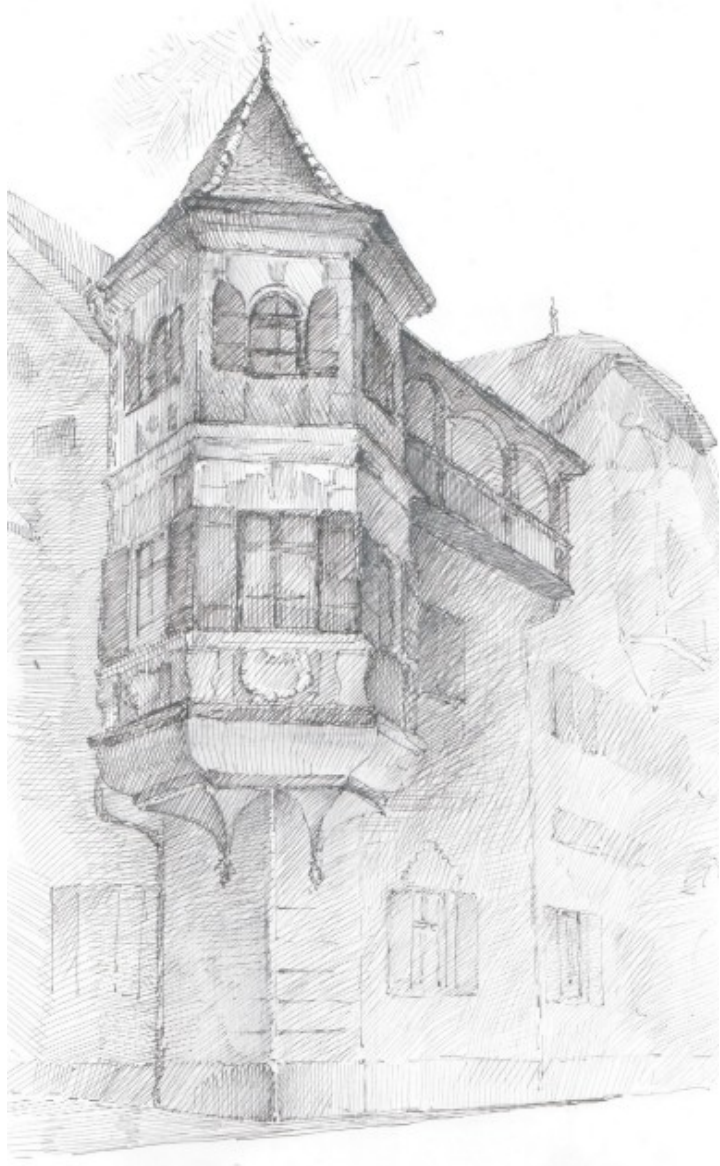
МЮНХЕН СУЧАСНИЙ



ГОСПІТАЛЬ СВЯТОГО ДУХУ











ГОРКИ



ГОРКИ







