



ТЕХНОЛОГІЯ ШВЕЙНИХ ВИРОБІВ

ВИКЛАДАЧ: доц. ПОПОВА Т.І.



1 СЕМЕСТР



РУЧНІ СТІБКИ ТА СТРОЧКИ



СТРОЧКИ ПРЯМОГО СТІБКА:

1. Заметувальна:



2. Копіювальна :



3. Наметувальна:



СТІБКА

1. Підшивочна:



2. Розметувальна:



4. Зшивна:



СТРОЧКИ КОСОГО СТІБКА:

1. Наметувальна:



2. Обметувальна:



3. Підшивочна:



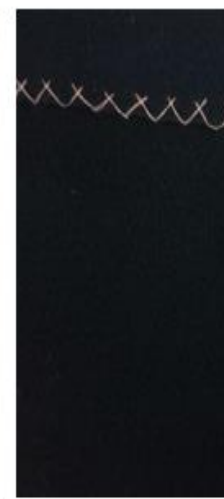
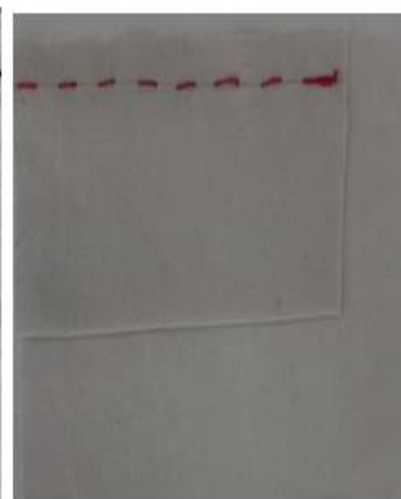
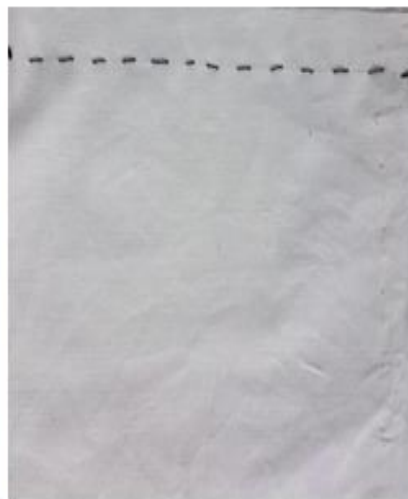
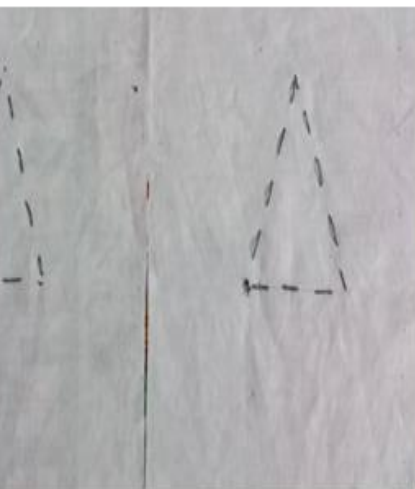
Виконала:

Гарькава Валерія

1 курс

ДО(В) 22-1

Керівник: Попова Т.І



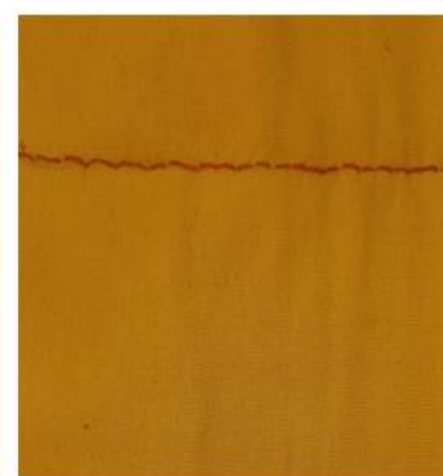
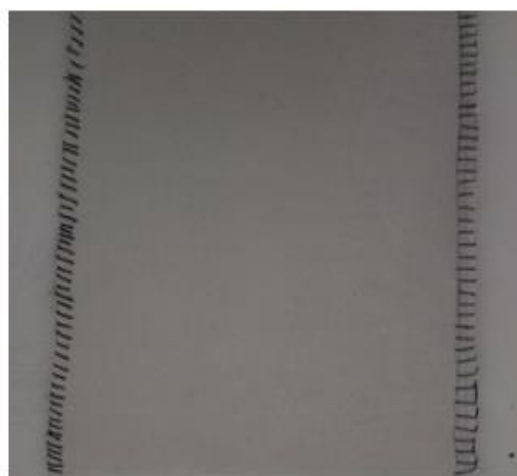
Овальна строчка прямого стібка

Наметувальна строчка прямого стібка

Прокладочна строчка прямого стібка

Приметувальна строчка прямого стібка

Підшивочна строчка крестообразна



Підшивочна строчка косого стібка

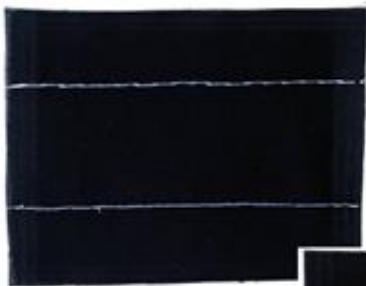
Обметочна строчка косого стібка

Виметувальна строчка косого стібка

Машинна строчка петлеподібного стібка

Вспушна строчка петлеподібного стібка

Розметувальна строчка (верхня)
Зшивна строчка (нижня)



Вспушна строчка



робота студентки

то В. С.

Лопова Т. І.

Строчки петлеподібного стібка

Підшивочна строчка
петлеподібного стібка



Обметувальна строчка
петлеподібного стібка



Строчка хрестоподібного стібка

Підшивочна строчка хрестоподібного стібка (козлик)





МАШИННІ ШВИ



й шовов на
ебро

Зшивний шов с
запрасуванням і
розпрасуванням

Зшивний шов
розстрочний



**З'єднувальні
машинні шви**

Білизняні машинні шви

Подвійний шов
у 2 прийоми

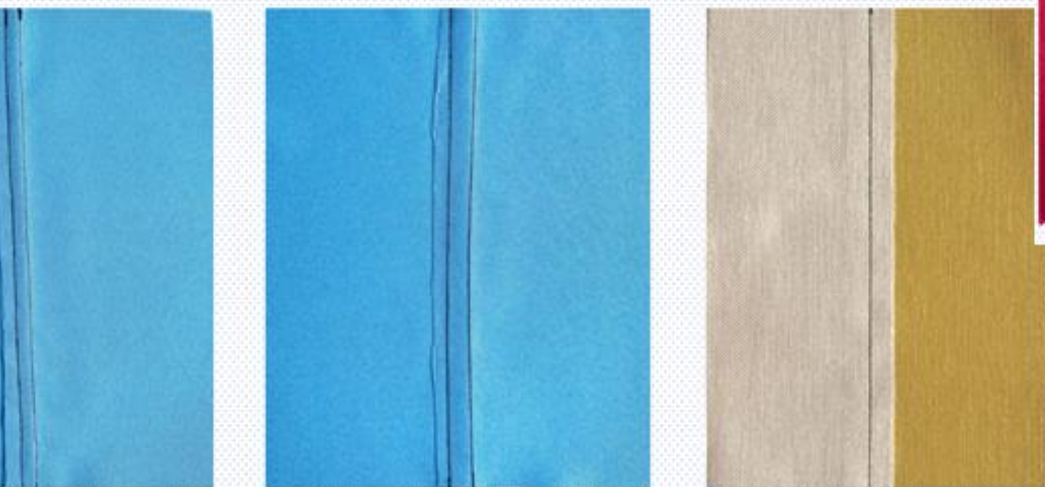
Запошивний шов
у 2 прийоми

Строчні та накладні машинні шви

рочний шов з
итим зрізом

Настрочний шов з одним
закритим зрізом

Накладний шов з
відкритими зрізами



Практична робота студентки
гр. ДО(В)22
Кушнарєнко В. С.
Керівник: Попова Т. І.

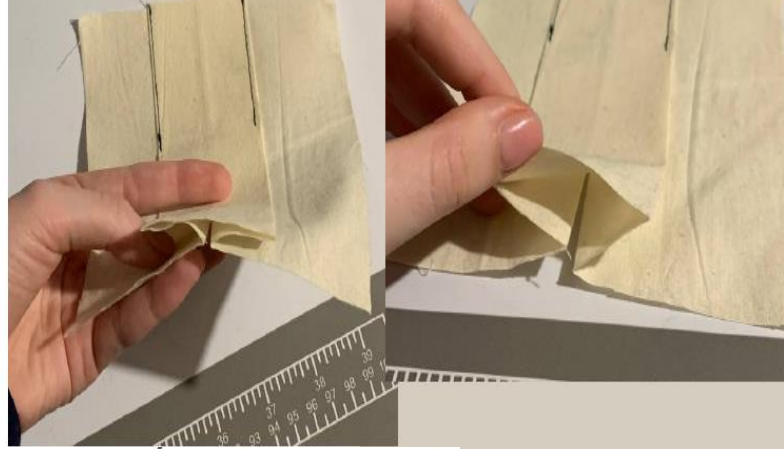
Крайові машинні шви



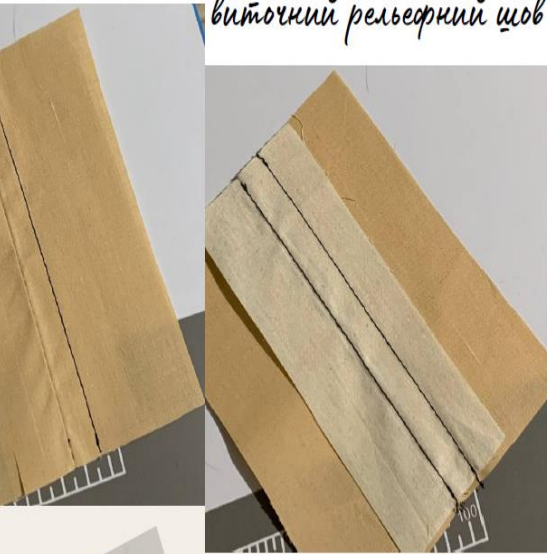
Практична робота студ.
гр. ДО(В)22 Кушнаренок
Керівник: Попова Т. І.



ШВИ



виточний рельєсний шов



однобічна

зустрічна
з'єднувальна



зшивний з кінтом



заціпки



Гр. ДО(В)22-2
Маткова
Анна

**ВИКОНАН:
ДУБОВИК
КИРИЛО**

КРАЙОВІ ШВИ

ОЗДОБЛЮВАЛЬНІ ШВИ





ПОВУЗЛОВА ОБРОБКА ШВЕЙНИХ ВИРОБІВ



ПІДНИЦЯХ НА ТАСЬМУ -

«БЛИСКАВКУ»

Робота Сторохи Єлизавети

1 курс ДО(В)

2 група

Викладач Попова Т.І.

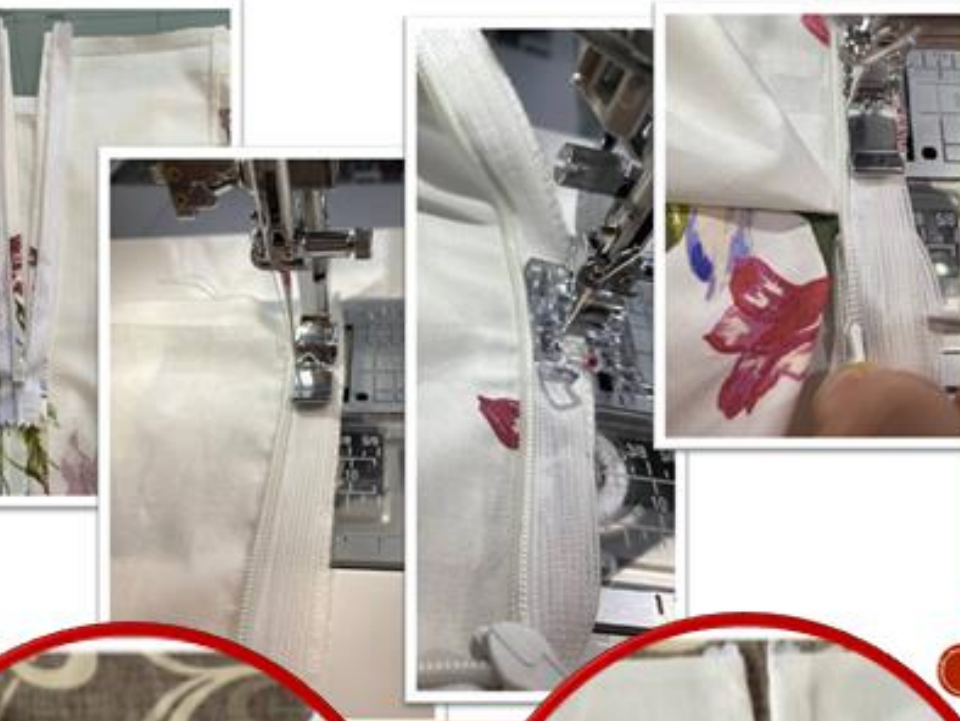
Виконала:

Строха Л., ГР. ДО(В) 22-

Керівник: Попова Т.І



(ПОТЯЙНОЇ ЗАСТІВКИ)



ОБРОБКА ЗАСТІВКИ НА ТАСЬМУ-БЛИСКАВКУ
ЗАКРІПЛЕННІ НА ОДНАКОВІЙ ВІДСТАНІ В
ЗГИНІВ



Виконала Ст.1к гр. ДО(В)22-2
Кушнарєнко В. С.



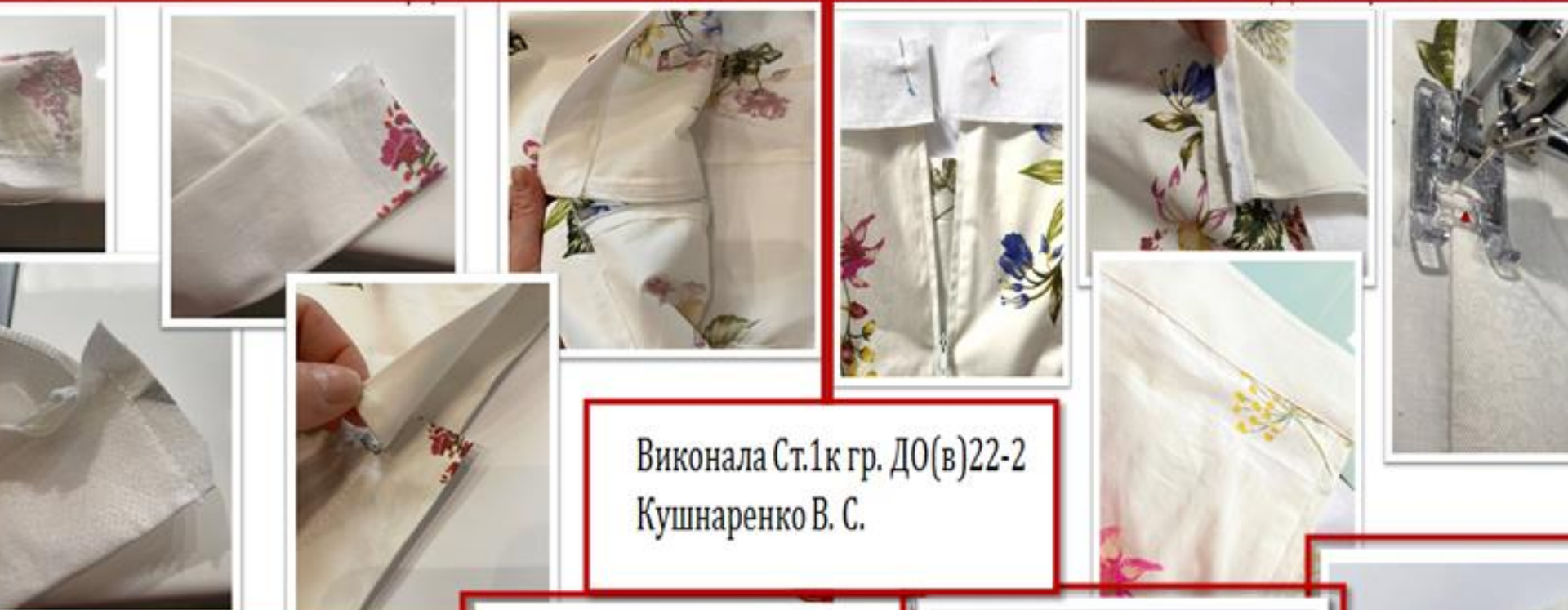
СПІДНИЦЯХ, ШТАНАХ ПОЯСОМ



Виконав: Дубовик Кир
Керівник: Попова Т.І

СПІДНИЦІ ПОЯСОМ

СПІДНИЦІ ОБШИВКОЮ



Виконала Ст.1к гр. ДО(в)22-2
Кушнарєнко В. С.



БРЮЧНОЮ ТАСЬМОЮ



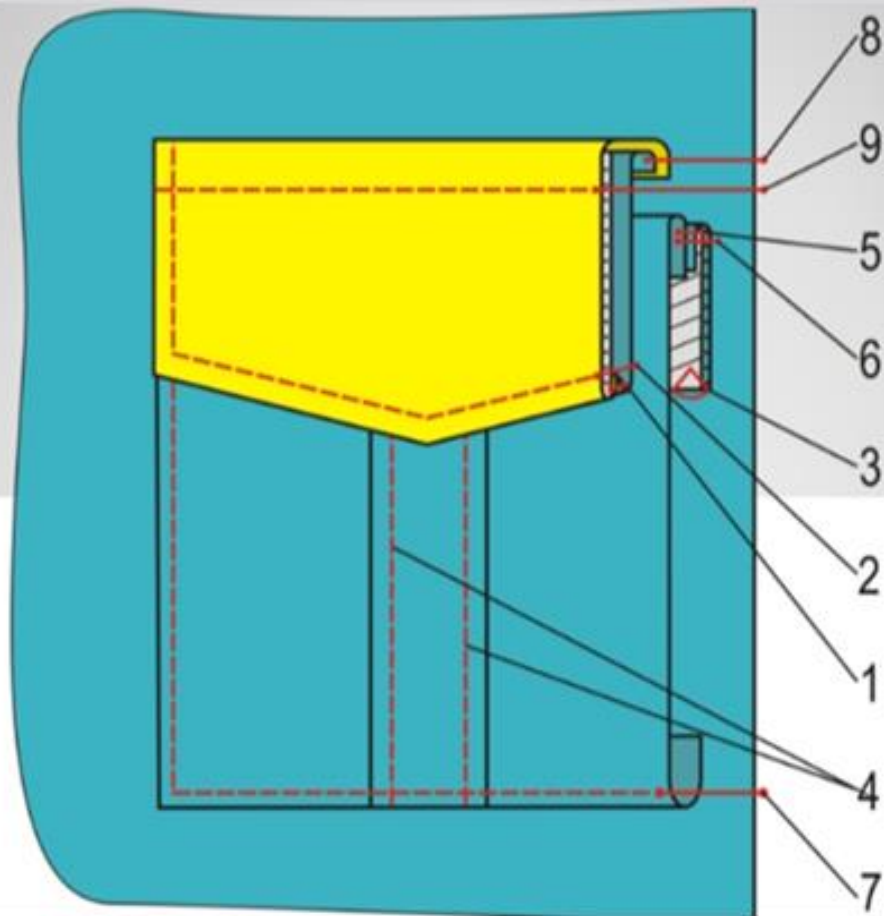
Виконала Ст.1к гр. ДО(в)
Кушнарєнко В. С.



ОБРОБКА КИШЕНЬ У ВИРОБАХ



НАКЛАДНА КИШЕНЯ З КЛАПАНОМ



Виконала:

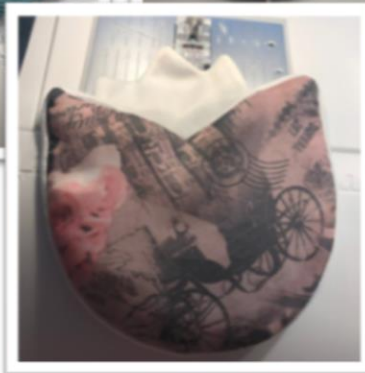
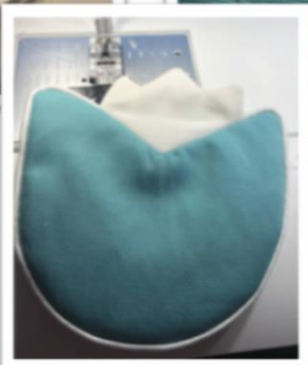
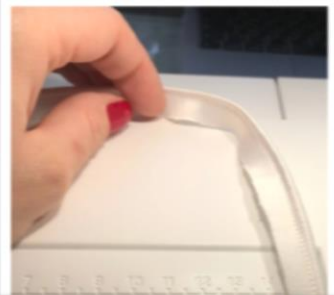
Дорофєєва Софія, ГР. ДО(В) 22-1

Керівник: Попова Т.І

Процес виготовлення накладної кишені



КИШЕНІ



Виконала
Кушнарени
Вікторія
ДО(В) 22-
Керівник: По
Т.І

клапана. Дублюємо нижню частину клапана
окладкою, прокладаємо строчку по контуру
окрім верхнього зрізу. Висікаємо кути

Вивертаємо клапан на лицьовий бік і прокладаємо
тимчасовий виметувальний шов, приprasовуємо клапан.
Прокладаємо оздоблювальну строчку на відстані 0,2см,
прибираємо нитки тимчасового стібка



Виконала:

Кушнарєнко В.

1 курс, ДО(В) 22-1

Керівник: Попова Т.І

закругленими кінцями

По кишеню, робимо обробку верхнього краю, метуємо і прострочуємо. Прокладаємо часову строчку по контуру кишені.

Формуємо рівномірний край кишені завдяки основочному лекалу



Вставляємо клапан кишені. Вирізаємо 2 см і прокладаємо строчку на відстані 1 см від краю по контуру округлому

Вивертаємо кишеню на лицьовий бік і прокладаємо оздоблювальну строчку. Прасуємо клапан



Автори:

Григоренко В.
ДПО(В) 22-1
Попова Т.І

ременко М.
курс ДО(В) 22-2
изник: Попова Т.І



Обработка накладной карманы с теслячкой



2 СЕМЕСТР



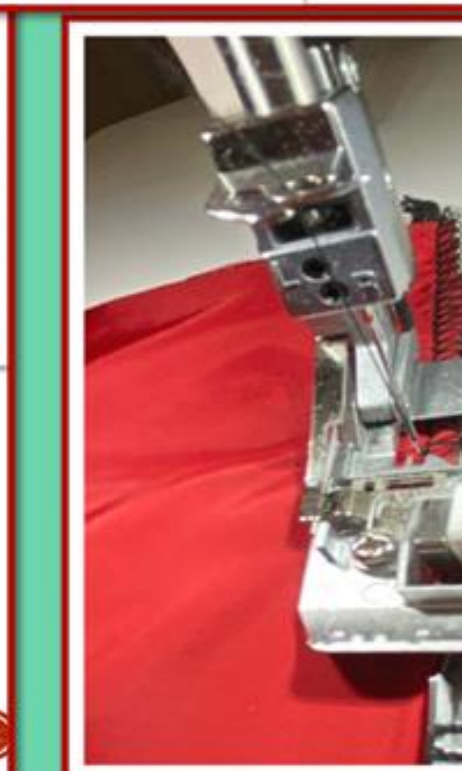
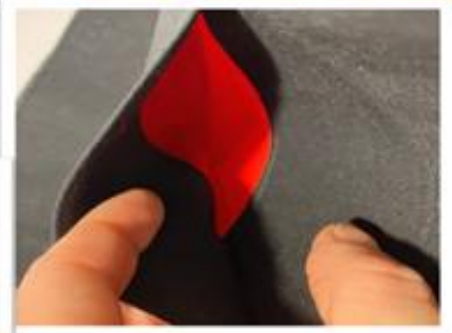
ОБРОБКА ПРОРІЗНИХ КИШЕНЬ



ОБРОБКА ПРОРІЗНИХ КИШЕНЬ З ЛИСТОЧКОЮ З ВШИВНИМИ КІНЦЯМИ



Виконала:
Шнаренко Вікторія
1 курс ДО(В) 22-1
Мерівник: Попова Т.І

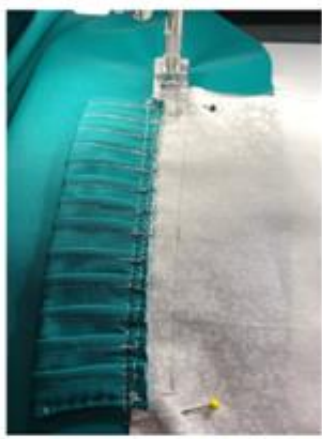
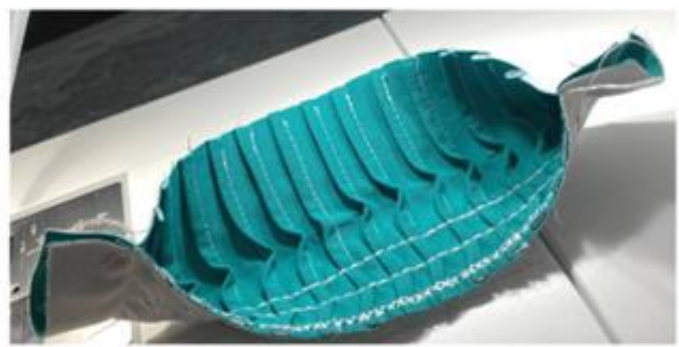


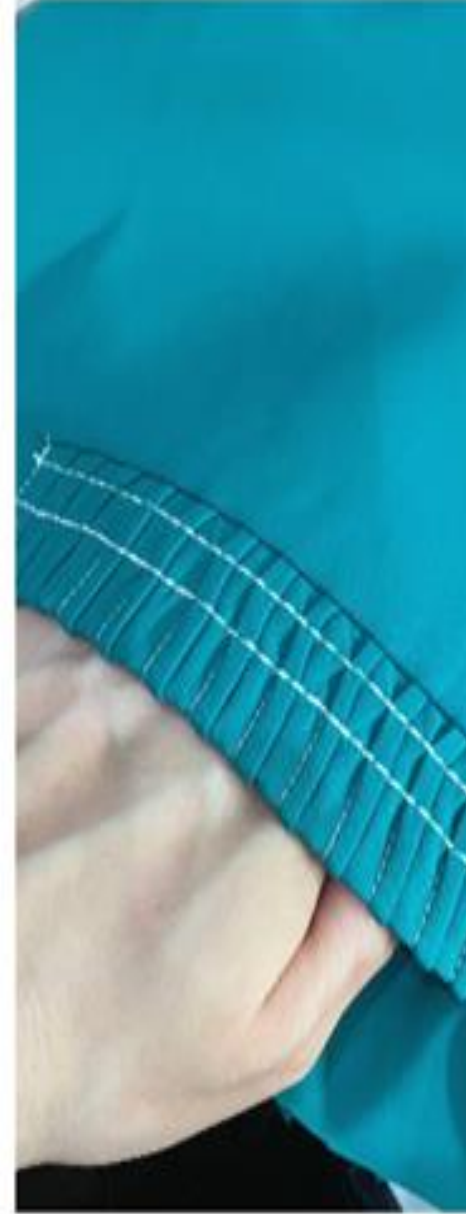
1к гр. Д0(в)22-2
В. С.





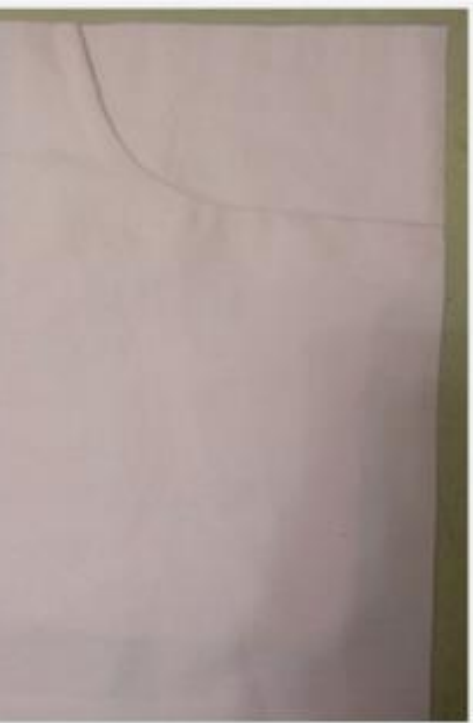
Виготовлення кишені з листочкою з настрочними кінцями





Підготувала студентка 1 курсу ДО(В) 2
Убийкін Р.М.
Керівник: Попова Т.І.

Етапи роботи:



ФІГУРНИМ КРАЄМ



Виконала Ст.1к гр. ДС
Кушнаренко В. С.



ПОВУЗЛОВА ОБРОБКА ПАЛЪТО



Модель:

Стороха Ліза
курс ДО(В) 22-2
рівник: Попова Т.І



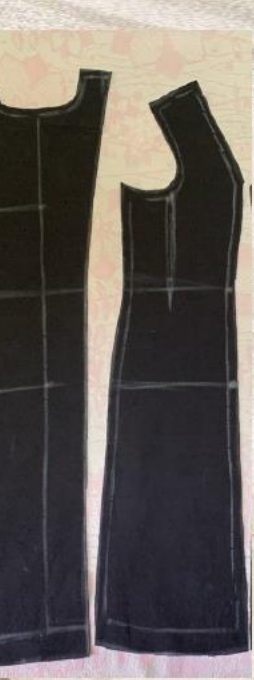
Обробка рукава та
вметування його в пройму



курс ДО(В) 22-1

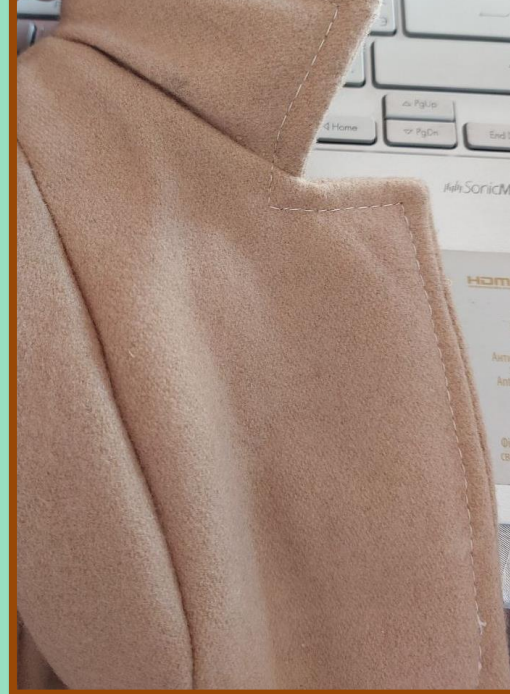
автор: Попова Т.И





ДО(В) 22-1

Визник: Попова Т.І



ДОСЛІДОВНІСТЬ ОБРОБКИ ВІЗЛІВ ЖІНОЧОГО ПАЛЬТА

Виконала ст. 1к. гр. ДО(в)22-2 Кушнарєнко, Вікторія Сергіївна
Керівник: Попова Тетяна Іванівна

Деталі крою



Поступова обробка деталей крою



Складові елементи ЗЛІВ ЖІНОЧОГО ПАЛЬТА

Виконала ст. Ік. гр. ДО(в)22-2 Кушнарєнко Вікторія Сергіївна
Керівник: Попова Тетяна Іванівна





ПОСЛІДОВНІСТЬ ОБРОБКИ ВУЗЛІВ ЖІНОЧОГО ПАЛЬТА

Виконала ст. 1к. гр. ДО(в)22-2 Кушнарєнко Вікторія Сергіївна
Керівник: Попова Тетяна Іванівна

